

## Charmante Doppelhaushälfte in Plettenberg - Ein Zuhause zum Verlieben



### ECKDATEN

Objektart: Doppelhaushälfte  
Adresse: 58840 Plettenberg  
Baujahr: 1936  
Zimmerzahl: 3  
Wohnfläche (ca.): 53 m<sup>2</sup>  
Nutzfläche (ca.): 30 m<sup>2</sup>  
Grundstücksfläche (ca.): 1.015 m<sup>2</sup>  
Garage / Stellplatz: ja  
Wesentlicher Energieträger: Elektro

**VERKAUFT**  
**€ 125.000,-**

- > Doppelhaushälfte
- > Plettenberg
- > 3 Zimmer

- > 53 m<sup>2</sup> Wohnfläche
- > Objektnummer: 200555



## Objekteckdaten:

Objektart	Doppelhaushälfte
Adresse	58840 Plettenberg, Halsweg 4
Baujahr	1936
Zimmerzahl	3
Wohnfläche (ca.)	53 m <sup>2</sup>
Nutzfläche (ca.)	30 m <sup>2</sup>
Grundstücksfläche (ca.)	1.015 m <sup>2</sup>
Kaufpreis	125.000,- €
Garage / Stellplatz	ja
Wesentlicher Energieträger	Elektro
Energieausweis Baujahr	1936
Unterkellert	ja
Objekt ist vermietet	nein
Schlafzimmer	2
Badezimmer	1
Heizung	Ofenheizung
Befuerung	Elektro
rollstuhlgerecht	nein
barrierefrei	nein
Zustand	gepflegt
bezugsfrei ab	3 Monate
Provision für Käufer	3,57 % inklusive der gesetzlichen MwSt.

## Objektbeschreibung:

Lassen Sie sich verzaubern von dieser charmanten Doppelhaushälfte in der idyllischen und sonnigen Wohnlage von Plettenberg, Halsweg 4, 58840 Plettenberg. Das im Jahr 1936 erbaute Schmuckstück bietet eine gemütliche Wohnfläche von ca. 53 qm und befindet sich auf einem großzügigen Grundstück von 1.015 qm. Hier können Sie Ihren grünen Daumen im weitläufigen Garten auf der Gebäuderückseite ausleben und unvergessliche Stunden mit Familie und Freunden verbringen.

Die großzügige Terrasse mit Gartenhaus lädt zum gemeinsamen Grillen, Entspannen und Genießen der warmen Sommerabende ein. Für Ihre Fahrzeuge ist ein geräumiger Carport vorhanden, der Schutz vor Wind und Wetter bietet. Ein weiterer Stellplatz für Gäste oder ein zusätzliches Fahrzeug befindet sich direkt vor dem Carport.

Das massiv erbaute Gebäude ist voll unterkellert und bietet eine

zukunftssichere Glasfaseranbindung für schnelles Internet. Die moderne Hauseingangstür wurde erneuert und sorgt für ein einladendes Ambiente. Das Objekt wird über Nachtspeicheröfen beheizt, die für wohlige Wärme in Ihrem neuen Zuhause sorgen.

### Raumaufteilung:

Kellergeschoss: Kellerraum, Waschraum, Badezimmer

Erdgeschoss: Wohnküche, Wohnzimmer

Obergeschoss: Elternschlafzimmer, Kinderzimmer

Dachgeschoss: Ausbaufähiges weiteres Zimmer (Ihr kreativer Freiraum für Ihre individuellen Wünsche)

Diese charmante Doppelhaushälfte in Plettenberg bietet Ihnen die ideale Kombination aus Gemütlichkeit, Funktionalität und einer traumhaften Lage inmitten einer malerischen Landschaft. Hier finden Sie Ihr neues Zuhause zum Wohlfühlen, in dem Sie unvergessliche Momente mit Ihren Lieben teilen können. Zögern Sie nicht und vereinbaren Sie noch heute einen Besichtigungstermin, um sich selbst von diesem bezaubernden Objekt zu überzeugen.

### Lagebeschreibung:

Die Doppelhaushälfte befindet sich in einer ruhigen und sonnigen Wohnlage von Plettenberg, wo Sie den Alltagsstress hinter sich lassen können. In nur wenigen Minuten erreichen Sie den Stadtkern, der all Ihre Bedürfnisse abdeckt. Öffentliche Verkehrsmittel, Schulen, Kindergärten, Spielplätze und Geschäfte für den täglichen Bedarf sind bequem und schnell erreichbar.

Die Anbindung an die Autobahn A45 in Richtung Dortmund-Frankfurt ist in ca. 20 km zu erreichen, sodass auch Pendler und Berufstätige optimal versorgt sind.

Plettenberg erstreckt sich in einer malerischen Mittelgebirgslandschaft zwischen Ebbegebirge und Lenne. Der Stadtkern liegt eingebettet in einer beeindruckenden Naturkulisse am Zusammenfluss von Grüne, Oester, Else und Lenne. Die waldreiche Umgebung mit einem ausgedehnten Wanderwegenetz von ca. 470 km sowie die nahegelegenen Naturparks Ebbegebirge und Homert bieten unzählige Erholungsmöglichkeiten und Ausflugsziele für Naturliebhaber und Aktivurlauber. Ob ausgiebige Spaziergänge, Wanderungen oder Radtouren – hier können Sie Ihre Freizeit in vollen Zügen genießen.

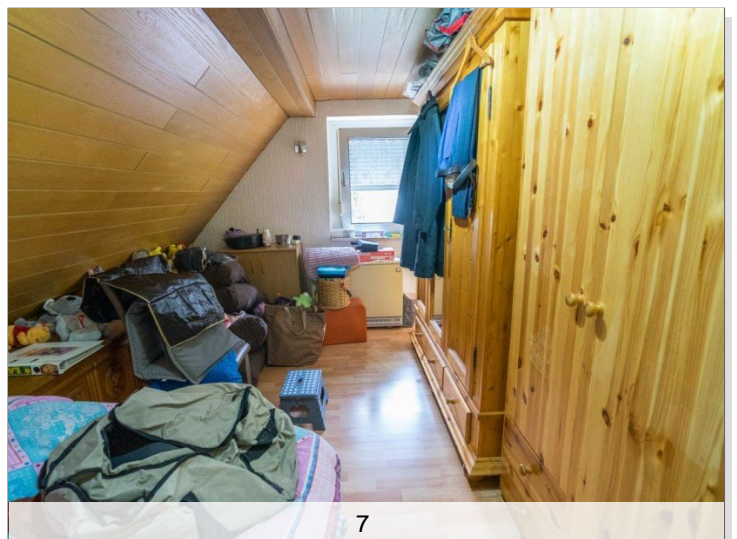
Im Herzen der Stadt liegt der malerische Kirchplatz mit der über 700 Jahre alten evangelischen Christuskirche, die als historisches Wahrzeichen und Treffpunkt für Einheimische und Besucher dient. Kulturell bietet Plettenberg ein abwechslungsreiches Programm mit Konzerten, Dichterlesungen, Gastspielen bekannter Bühnen und Kunstausstellungen, das für jeden Geschmack etwas bereithält.

### Objektbilder:

# Eckdaten

- > Doppelhaushälfte
- > Plettenberg
- > 3 Zimmer

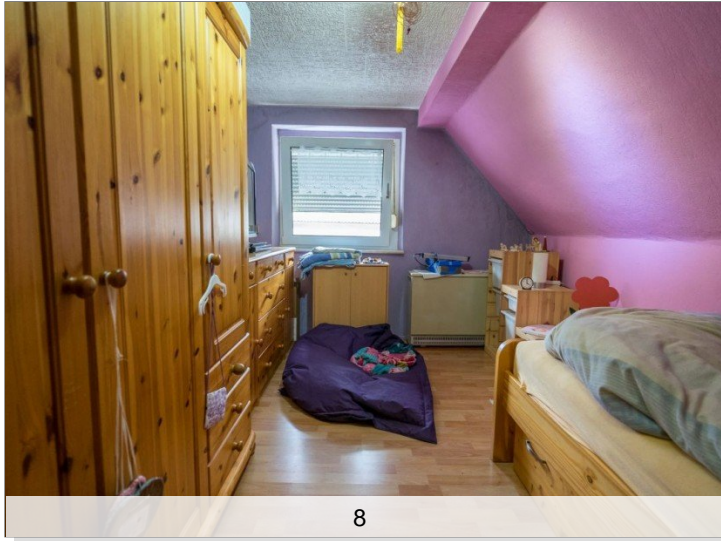
- > 53 m<sup>2</sup> Wohnfläche
- > Objektnummer: 200555



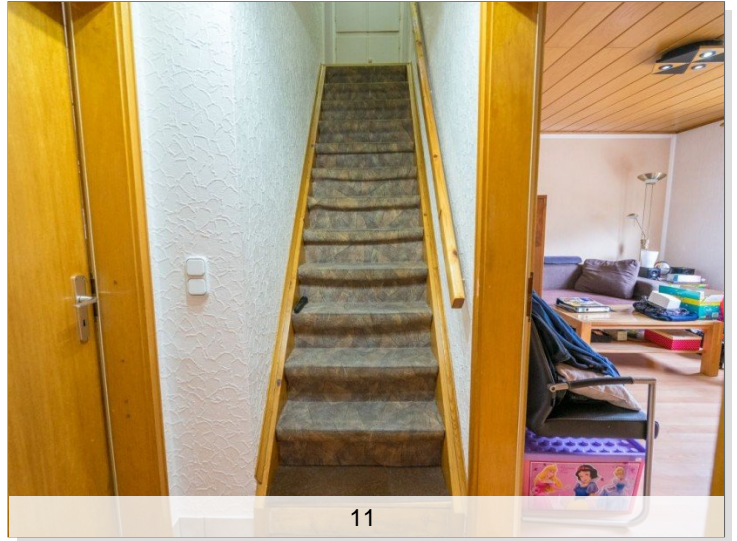
# Eckdaten

- > Doppelhaushälfte
- > Plettenberg
- > 3 Zimmer

- > 53 m<sup>2</sup> Wohnfläche
- > Objektnummer: 200555



8



11



9



12



10



13

# Eckdaten

- > Doppelhaushälfte
- > Plettenberg
- > 3 Zimmer

- > 53 m<sup>2</sup> Wohnfläche
- > Objektnummer: 200555



14



17



15



16

