

Cici Saray: Die Top-Eventlocation in der Region mit einzigartigem Design und Atmosphäre



ECKDATEN

Objektart: Gastronomie
Adresse: 58791 Werdohl
Baujahr: 1974
Nutzfläche (ca.): 271 m²
Gastronomiefläche (ca.): 2.024 m²
Gesamtfläche (ca.): 9.062 m²
Anzahl Garage / Stellplatz: 116
Wesentlicher Energieträger: Gas
Energieausweis Baujahr: 1974

Kaufpreis
€ 3.500.000,-

> Gastronomie

> 9.062 m² Fläche

> Werdohl

> Objektnummer: 1340471



Objekteckdaten:

Objektart	Gastronomie
Adresse	58791 Werdohl, Gewerbestraße 12
Baujahr	1974
Nutzfläche (ca.)	271 m ²
Gastronomiefläche (ca.)	2.024 m ²
Gesamtfläche (ca.)	9.062 m ²
Kaufpreis	3.500.000,- €
Anzahl Garage / Stellplatz	116
Wesentlicher Energieträger	Gas
Energieausweis Baujahr	1974
Denkmalgeschützt	nein
Plätze im Gastraum	800
Gastterrasse	ja
Heizung	Zentralheizung
Befuerung	Gas
Zustand	gepflegt
bezugsfrei ab	Nach Vereinbarung
Provision für Käufer	Provisionsfrei

Objektbeschreibung:

Die "Cici Saray" Eventlocation beeindruckt durch ihre beeindruckende Transformation von einer Industriehalle im Jahre 1974 zu einem modernen Veranstaltungsort. Nach behördlichen Richtlinien für Brandschutz umgebaut, bietet diese Halle mit 2025 qm Nutzfläche und 800 Sitzplätzen einen ansprechenden Raum für vielfältige Events. Eine 271 qm große Wohnung im Obergeschoss ermöglicht Flexibilität für Betreiber oder Personal. Das Anwesen umfasst ein 9062 qm großes Gelände und ist bekannt für sein einzigartiges Ambiente und seine erstklassige Ausstattung, die es zur einer Top-Wahl für Veranstaltungen in der Region machen.

Ausstattung:

"Eventlocation 'Cici Saray'" sticht mit einem umfassenden Inventar hervor. Die Innenausstattung wurde umfangreich modernisiert: eine neue Bühne, Akustikvorhänge und eine professionelle Küchenausstattung sind nur einige der Höhepunkte. Die Hallen und das Bürogebäude bekamen einen frischen Anstrich, die technische Ausrüstung wurde auf den neuesten Stand gebracht inklusive modernster Überwachungs- und Alarmtechnik. Hochwertiges Mobiliar und Dekoelemente bieten den Gästen höchsten Komfort und unterstreichen die exklusive Atmosphäre.

Lagebeschreibung:

Mit ihrer zentralen Position in der Region und der Nähe zu wichtigen Autobahnen zieht die Eventlocation "Cici Saray" Gäste aus Nah und Fern an. Es herrscht ein Parkplatzangebot von 116 Stellplätzen. Ihre Alleinstellung und die Nähe zu Städten wie Menden, Hagen, Dortmund und Köln, kombiniert mit der Abwesenheit direkter Konkurrenz, stellt sicher, dass "Cici Saray" eine begehrte Location für exklusive Events bleibt. Die Halle wird sogar von Unternehmen aus Berlin für Firmenveranstaltungen genutzt, was das weitreichende Ansehen unterstreicht.

Sonstiges:

Neben infrastrukturellen Merkmalen blickt "Cici Saray" auf erhebliche Investitionen in den letzten zwei Jahren zurück. Die Buchungslage ist vielversprechend für die Zukunft. Der existierende Kundenkreis strahlt etwa 30 km aus; ein lukratives Potenzial, das mit der Popularität der Location korrespondiert. Die Eigentümer gewähren Unterstützung beim Übergangsprozess, wodurch eine Kontinuität im Betrieb gesichert ist. Durch die Investitionen und die historische wie moderne Bedeutung des Ortes bietet "Cici Saray" ein einzigartiges Veranstaltungserlebnis.

Objektbilder:



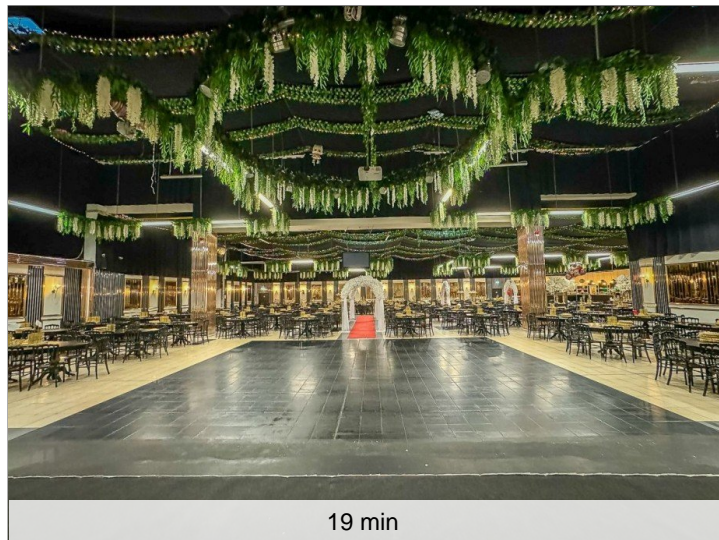
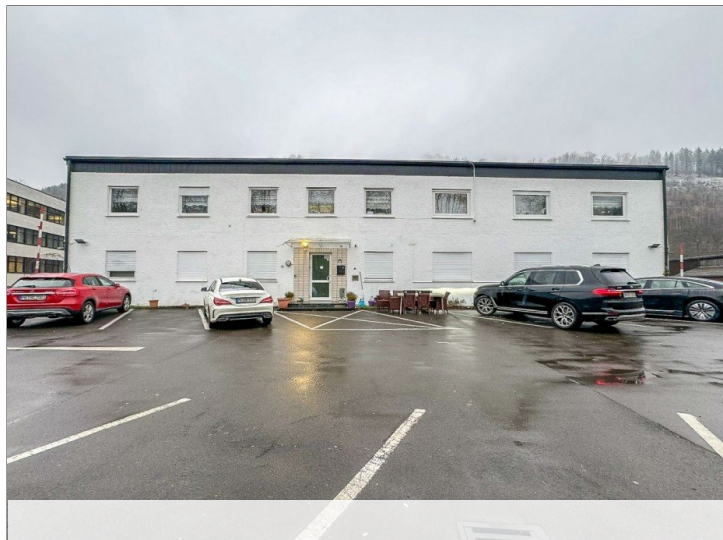
Eckdaten

> Gastronomie

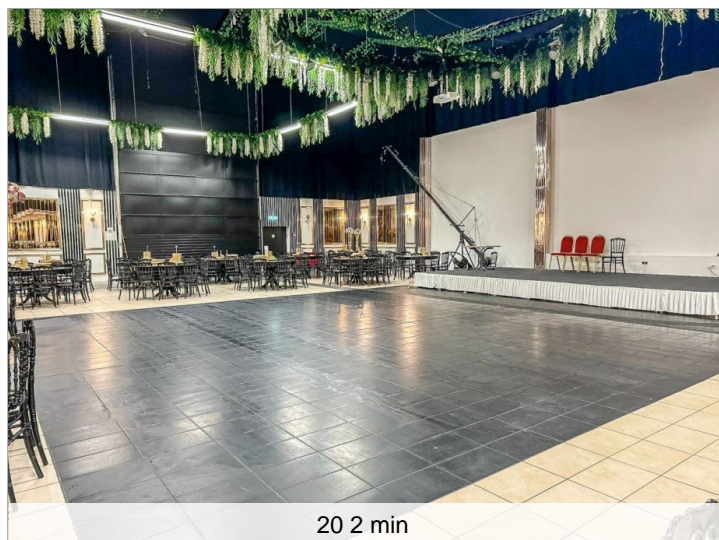
> Werdohl

> 9.062 m² Fläche

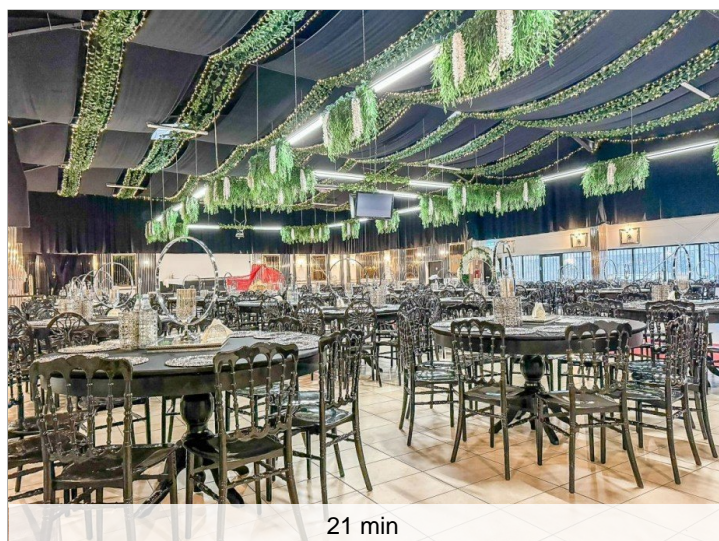
> Objektnummer: 1340471



19 min



20 2 min



21 min

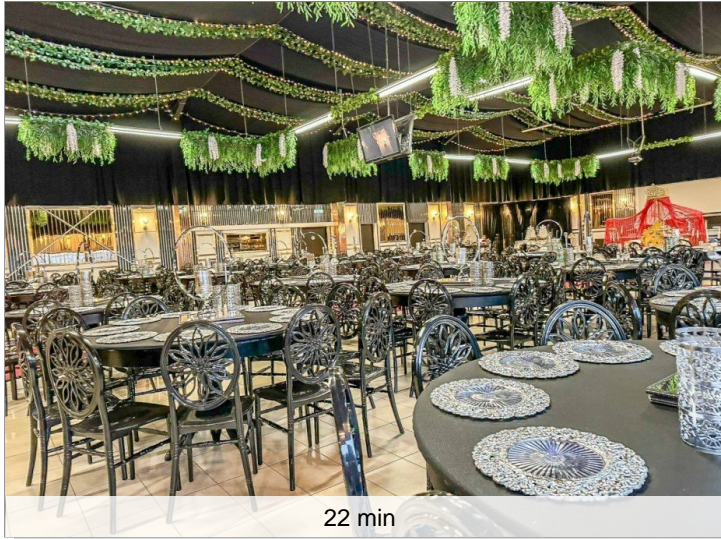
Eckdaten

> Gastronomie

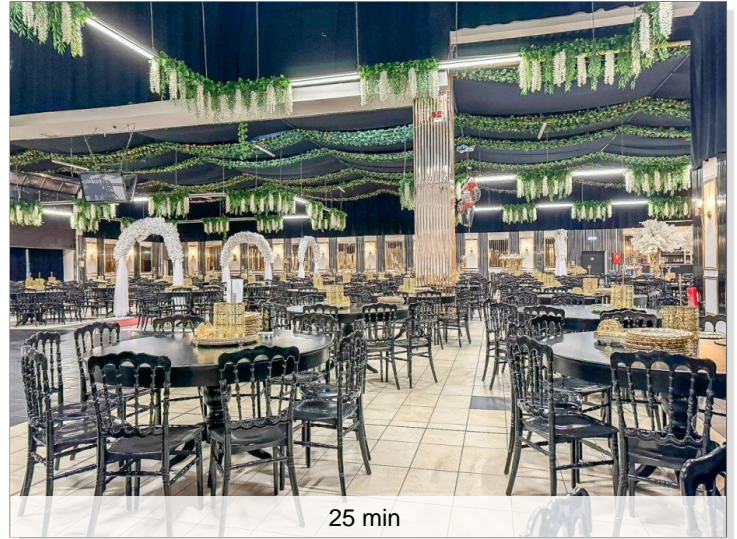
> Werdohl

> 9.062 m² Fläche

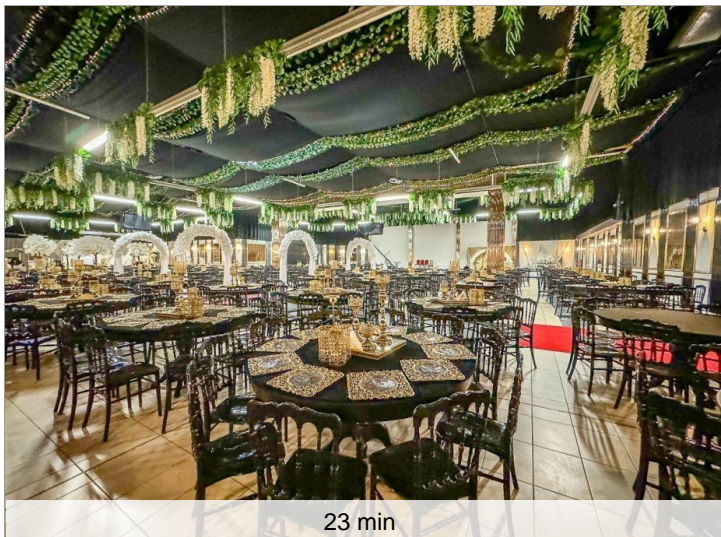
> Objektnummer: 1340471



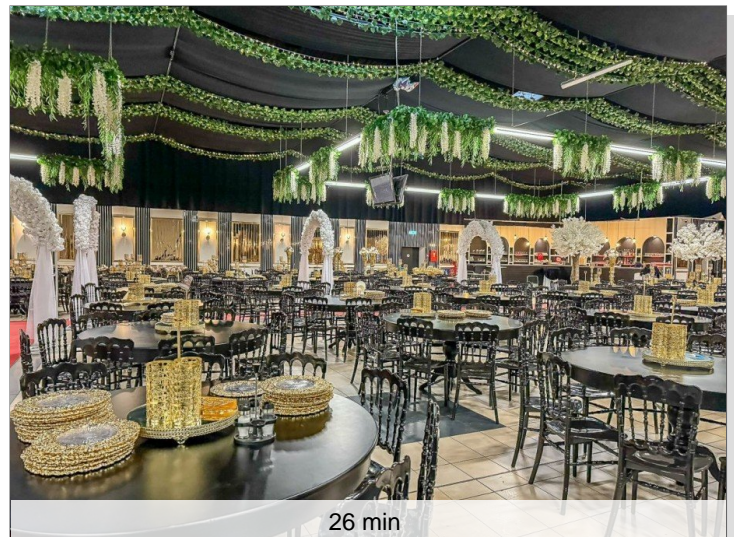
22 min



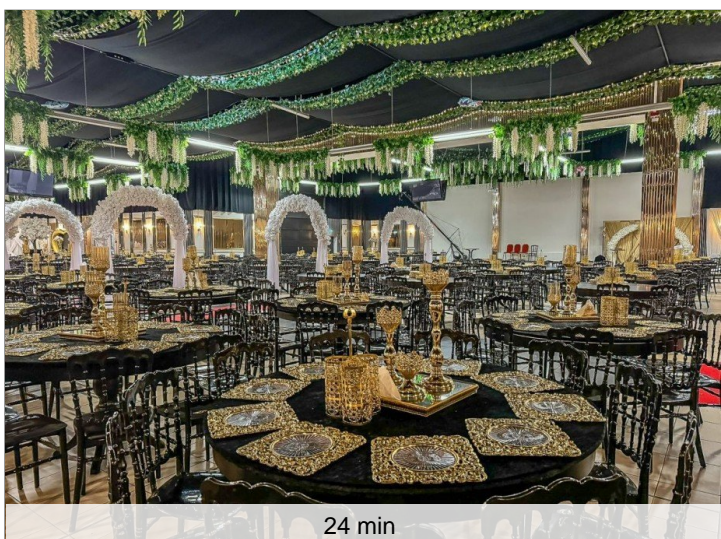
25 min



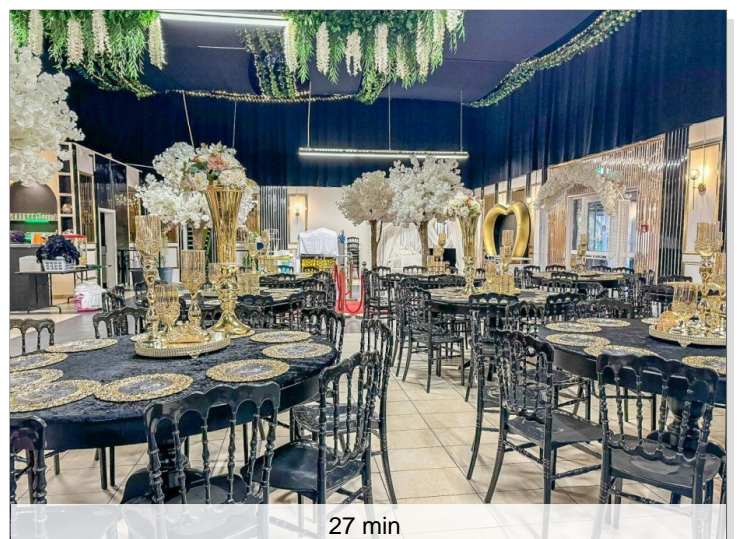
23 min



26 min



24 min



27 min

Eckdaten

> Gastronomie

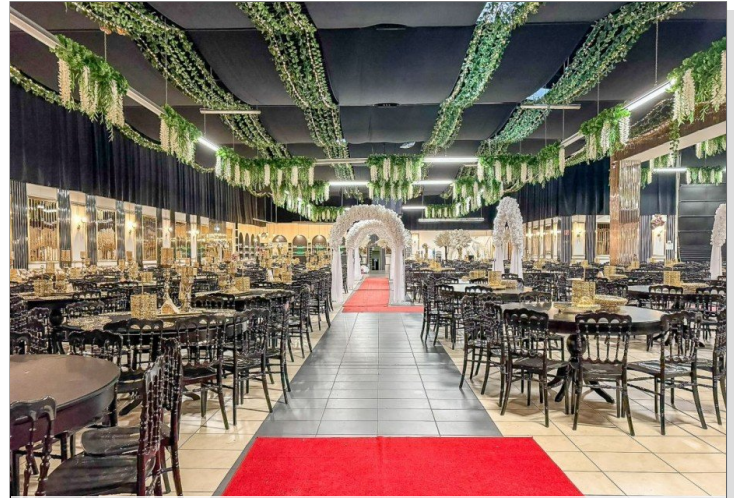
> Werdohl

> 9.062 m² Fläche

> Objektnummer: 1340471



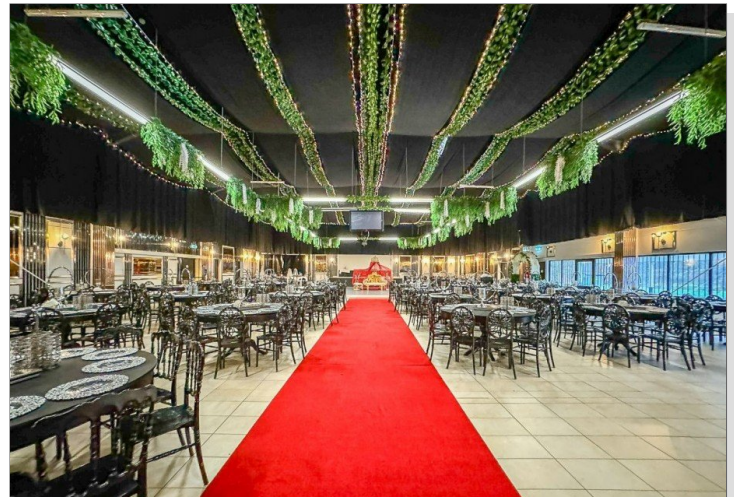
28 2 min



30 min



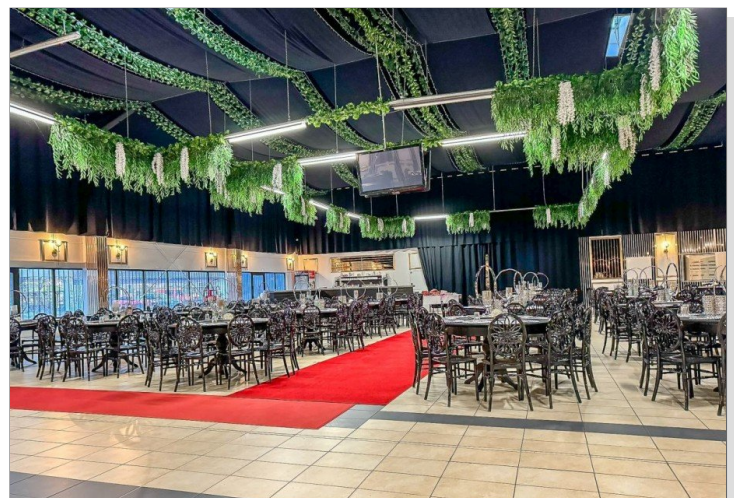
28 min



31 min



29 min



32 min

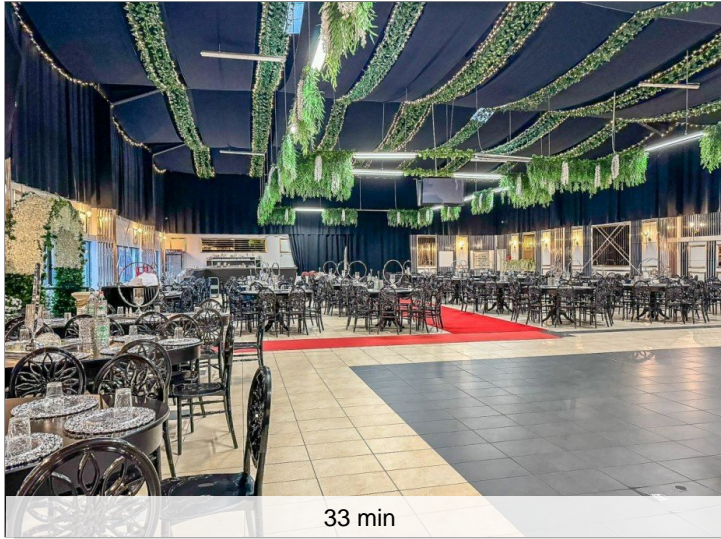
Eckdaten

> Gastronomie

> Werdohl

> 9.062 m² Fläche

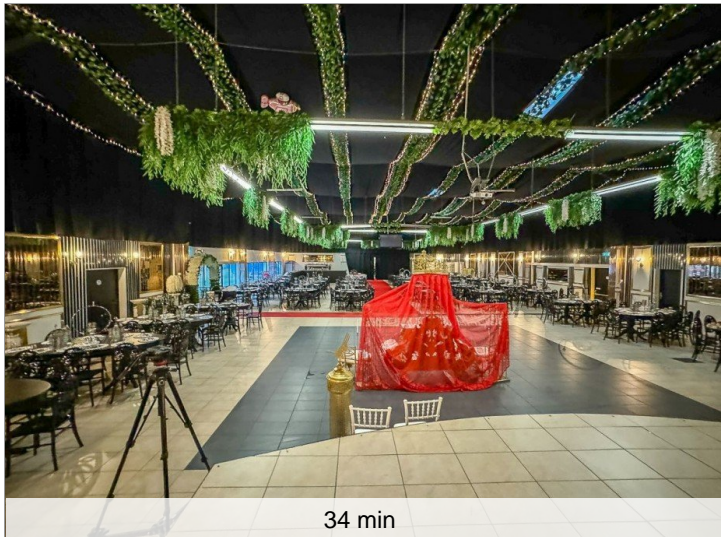
> Objektnummer: 1340471



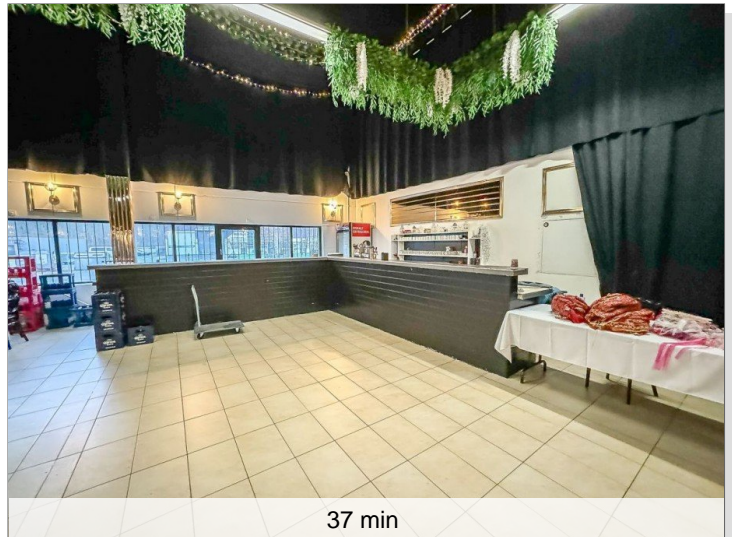
33 min



36 min



34 min



37 min



35 min

